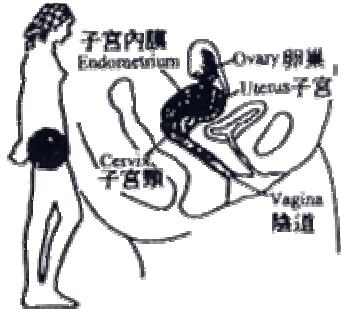


子宮頸癌檢查(防癌抹片檢查)

何謂子宮頸？

子宮頸位於子宮口，在陰道末端。



甚麼是子宮頸癌？

子宮被一層薄薄的組織覆蓋著，組成這些組織的細胞會不斷生長、變化，然後脫落，大部份細胞的變化是自然和正常的過程，有時這些細胞會變得異常；而異常的細胞偶爾會演變成爲癌症。

何謂防癌抹片檢查？為何這麼重要？

防癌抹片檢查是一種醫療檢查，目的在於查驗子宮頸的細胞的變化是否正常。

定期進行防癌抹片檢查，可以及早找出細胞有否出現異常的變化，是最有效防止子宮頸癌的方法。如果能夠及早發現細胞的變化，可以預防和治療子宮頸癌。

定期進行檢查，可使患上子宮頸癌的婦女數目，減少達 85%。

哪些人需要作防癌抹片檢查？

卑詩癌症中心和卑詩醫學協會建議：

- 所有曾經或會進行陰道性交的婦女，每年檢查一次。
- 婦女如果連續三次化驗結果都屬正常，便可以每兩年才作一次抹片檢查，直至六十九歲。
- 假如婦女的抹片化驗結果發現有不正常細胞，便應更頻密地檢查，如有需要，應接受治療。此後應該每年作一次抹片檢查。
- 六十九歲或以上的婦女，如果在過去十年內，曾有三次抹片檢查結果都是正常的，可以不用繼續接受抹片檢查。
- 並非因患上癌病而接受過子宮切除手術的婦女，毋須再接受例行的抹片檢查。

如何作子宮頸抹片檢查？

- 進行陰道檢查時，醫生會把一個陰道窺器放入陰道，以輕柔地把陰道張開，讓醫生可以看到子宮頸。
- 然後醫生會使用一件扁平的工具或刷子，從子宮頸處收集一些子宮頸細胞，這個過程簡單容易，通常不會引起痛楚。
- 細胞會被放在玻璃片上，然後送到卑詩省癌症中心化驗室檢查。

我應為接受抹片檢查作甚麼準備？

- 在檢驗前的二十四小時，不要沖洗陰道的內部，或把任何藥物、潤滑劑或泡沫劑放入陰道內。
- 在經期的大約中段時間(即約在兩次月經來潮之間)，接受抹片檢驗。
- 不要在行經期間接受抹片檢驗。

我怎樣知道我的抹片檢驗結果？

您的醫生通常會在六至八個星期內收到檢驗結果。如果你的檢驗結果並不正常，亞裔婦科診所將會寫信給你，務使你知道這事，也會寫信告訴你何時需要再做抹片檢驗。

如果我的抹片檢查結果是異常，那是甚麼意思？

即使您的抹片檢查結果屬於異常，這也不表示您患上癌病。抹片檢查結果出現異常的婦女，只有少數是患上癌病的。若果您的抹片檢查結果發現細胞出現變化，您會被要求做以其中一項檢查：

- 再接受抹片檢查
- 由專科醫生檢查

亞裔婦科檢查診所

子宮頸抹片檢查

卑詩省婦科醫院

溫哥華渥街 4500 號
郵區編號：V6H 3N1

查詢及預約檢查
請電中僑互助會

電話：604-684-1628



Vancouver
Coastal Health
Promoting wellness. Ensuring care.

Women's
BC WOMEN'S HOSPITAL
& HEALTH CENTRE
An agency of the Provincial
Health Services Authority



中僑互助會
S.U.C.C.E.S.S.